

مساحت عرصه های بیابانی جنوب کرمان

- طبق آمار و اطلاعات موجود ۱۲۶۳۰۵۰ هکتار از اراضی منطقه را عرصه های بیابانی تشکیل می دهد.
- قریب به ۳۹۱۸۱۶ هکتار از اراضی بیابانی را کانون های بحران فرسایش بادی سطحی تشکیل می دهد.

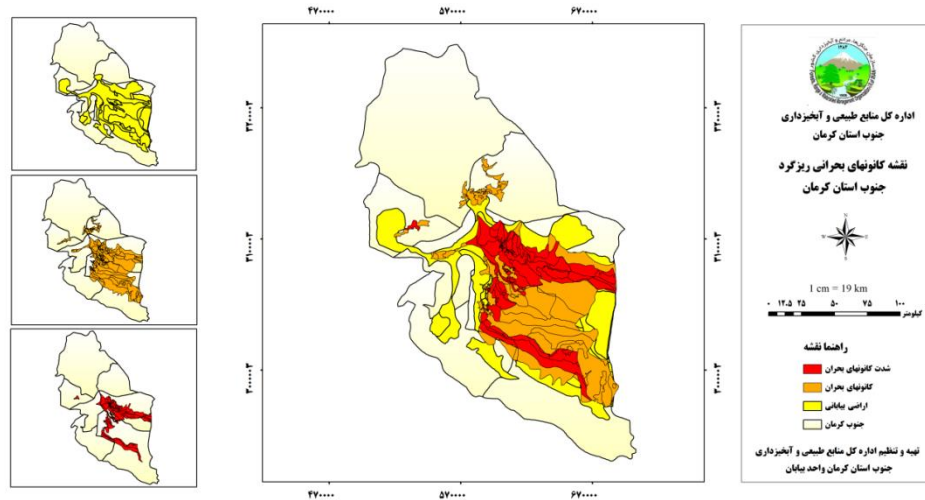
مساحت کانونهای بحرانی فرسایش بادی منطقه جنوب کرمان واحد: هکتار

شهرستان	کانون بحران با شدت زیاد	کانون بحران با شدت متوسط	کانون بحران با شدت کم	مساحت کل کانون ها
جیرفت	-	-	-	-
رودبار جنوب	۲۳۴۱۸۳.۵۷۰۸	۷۵۲۳.۴۶۳۰۵۸	-	۲۴۱۷۰۷.۰۳۳۸
عنبرآباد	-	-	-	-
فاریاب	-	۳۸۲۲.۰۸۸۲	-	۳۸۲۲.۰۸۸۲
قلعه گنج	۴۵۱۹۷.۶۶۳۸۸	۳۰۷۰۵.۸۳۸۰۵	۶۳۹۱۲.۱۸۷۴۱	۱۳۹۸۱۵.۶۸۹۳
کهنوج	۲۷۹۳.۱۰۴۰۹۴	۳۶۷۸.۷۰۸۹۶۵	-	۶۴۷۱.۸۱۳۰۵۹
منوجان	-	-	-	-
منطقه جنوب	۲۸۲۱۷۴.۳۳۸۷	۴۵۷۳۰.۰۹۸۲۷	۶۳۹۱۲.۱۸۷۴۱	۳۹۱۸۱۶.۶۲۴۴

- رخسارهای بیابانی این منطقه ۳/۸۹ درصد از مساحت رخساره های بیابانی کشور را به خود اختصاص داده است.

- مساحت منطقه برداشت تحت تأثیر فرسایش بادی در حدود ۷۳۲۲۷۳/۴۴۶ هکتار

- مساحت منطقه حمل تحت تأثیر فرسایش بادی در حدود ۱۴۷۴۹/۴۵۰ هکتار
- مساحت رسوبگذاری متأثر از فرسایش و بیابانی شدن معادل ۲۱۱۱۴۱/۴۹۴ هکتار



نقشه اراضی بیابانی، مناطق تحت تأثیر و کانون های بحران منطقه جنوب کرمان

در جنوب کرمان برای مقابله با پدیده بیابان زایی اقداماتی از قبیل مالچ پاشی توام با نهالکاری، نهالکاری بیابان، آبیاری و مراقبت و نگهداری از جنگل کاری سنواتی، ذخیره نزولات آسمانی و کنترل هرزآب ها از طریق احداث هلالی آبگیر، احداث بادشکن بیولوژیک اطراف مزارع، احداث بادشکن غیرزنده توام با نهالکاری بیابان، تولید نهال گلدان ، مطالعه عرصه های بیابانی، اجرای برنامه پروژه بین المللی مدیریت مشارکتی منابع طبیعی و توسعه روستایی (ترسیب کربن) جازموریان انجام می پذیرد.