

مراعات جنوب کرمان

مساحت مراعات کل جنوب کرمان ۱۹۴۱۹۵۴ هکتار که مراعات ییلاقی آن به مساحت ۶۳۲۲۸۷ هکتار شامل ساردوئیه، جبالبارز، اسفندقه و...

و همچنین مراعات قشلاقی به مساحت ۱۲۸۶۰۸۸ هکتار منطقه از چشم انداز ویژه ای برخوردارند از نظر تنوع گیاهی، مراعات این منطقه بیش از دو سوم فلور گیاهی مرتعی کشور را شامل می شود که این فلور غنی حاکی از اهمیت، توانایی و پتانسیل های والای مراعات جنوب کرمان می باشد.

از نظر تنوع گیاهی مراعات این منطقه می توان به وجود بیش از دو سوم فلور گیاهان داروئی کشور در این منطقه اشاره نمود.

مهمترین محصولات فرعی مرتعی منطقه:

آویشن، آلاله، آنغوزه، بومادران، کتیرا، مورد، تمشک، زیره سبز و سیاه، بابونه و وشاء

مساحت مراعات شهرستان های تابعه

جیرفت	۴۲۵۵۹۰/۲۲ هکتار
کهنوج	۱۰۲۱۴۰/۲۵ هکتار
عنبرآباد	۲۱۶۶۸۱/۲۱ هکتار
رودبار جنوب	۴۵۴۴۷۴/۰۱ هکتار
قلعه گنج	۵۰۲۷۹۴/۷۸ هکتار
منوجان	۱۴۱۱۶۸/۷۴ هکتار
فاریاب	۹۹۱۰۵/۲۲ هکتار

درجه بندی مراتع بر اساس شهرستان

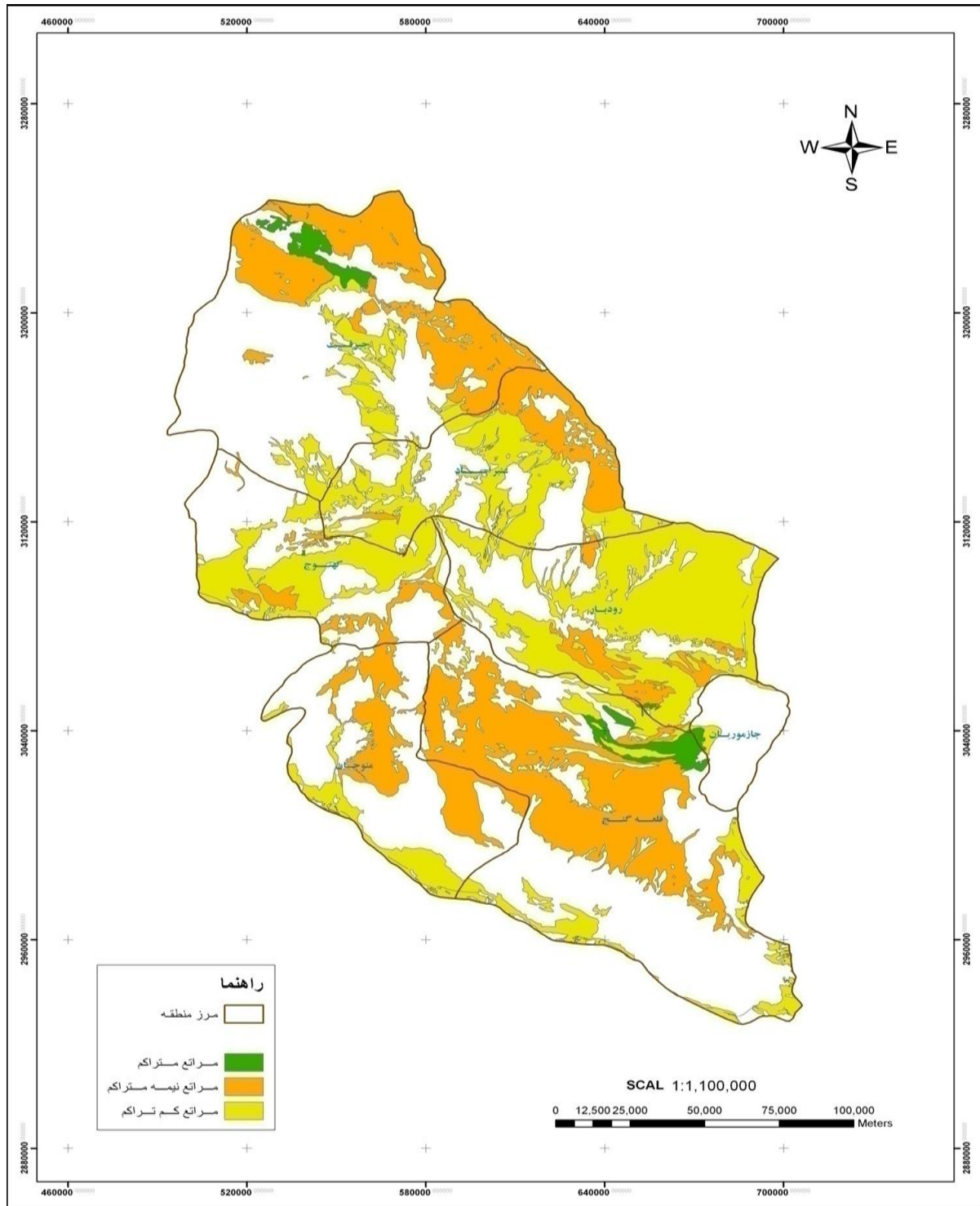
نام شهرستان	درجه ۱	درجه ۲	درجه ۳	جمع
جیرفت	۵۲۸۷۹/۴۱۷	۳۲۴۹۰/۷/۸۰۳	۴۷۸۰۳	۴۲۵۵۹۰/۲۲
رودبار	۴۰۰	۱۶۲۲۵۶/۰۱	۲۹۱۸۱۸	۴۵۴۴۷۴/۰۱
عنبرآباد	۲۹۲۳۴/۷۹۱۵	۱۸۷۴۴۶/۴۱۸۵	۰	۲۱۶۶۸۱/۲۱
فاریاب	۲۳۱۹/۲۰۸۵	۶۰۹۰۷/۶۰	۳۵۸۷۸/۴۱۱۵	۹۹۱۰۵/۲۲
قلعه گنج	۸۰۰	۳۴۴۶۶/۷۸	۴۶۷۵۲۸	۵۰۲۷۹۴/۷۸
کهنوج	۵۱۰	۵۱۱۸۵/۲۵	۵۰۴۴۵	۱۰۲۱۴۰/۲۵
منوجان	۳۰۲	۸۶۰۱۳	۵۴۸۵۳/۷۴	۱۴۱۱۶۸/۷۴
جمع	۸۶۴۴۵/۴۱۷	۹۰۷۱۸۲/۴۶۱۵۰	۹۴۸۳۲۶/۱۵۱۱۵	۱۹۴۱۹۵۴/۴۳

مساحت کل مراتع جنوب کرمان	۱۹۴۱۹۵۴ هکتار
مساحت مراتع متراکم (درجه ۱)	۸۶۴۴۵/۴۱۷ هکتار
مساحت مراتع نیمه متراکم (درجه ۲)	۹۰۷۱۸۲/۸۶۱۵ هکتار
مساحت مراتع کم تراکم (درجه ۳)	۹۴۸۳۲۶/۱۵۱۱۵ هکتار

میزان مراتع قشلاقی	۱۰۲۸۶۰۰۸۸ هکتار
میزان مراتع ییلاقی	۶۳۲۰۲۸۷ هکتار

۶۰۰ سامانه

تعداد سامانه های عرفی کل منطقه



میزان تولید مراعات جنوب کرمان

تولید متوسط هر هکتار مرتع، در شرایط نرمال	۷۳ کیلوگرم علوفه خشک
تولید متوسط هر هکتار مرتع، در شرایط کنونی (خشکسالی)	۳۸ کیلوگرم
مجموع علوفه مرتعی منطقه در شرایط نرمال	۱۶۰.۲۰۰ تن
مجموع علوفه مرتعی منطقه در شرایط خشکسالی (کنونی)	۸۳.۴۰۰ تن
میزان وابستگی دامهای منطقه به مراتع	۹۰ درصد (حدود ۱/۴ میلیون واحد دامی)
فشار وارده بر مراتع در اثر چرای بی رویه دام در شرایط نرمال	۰.۴۳ برابر
فشار وارده بر مراتع در اثر چرای بی رویه دام در شرایط خشکسالی	۲.۸ برابر

وضعیت مراتع

وضعیت	مساحت (هکتار)
خوب	۲۳۰۰۰
متوسط	۲۴۵۰۰۰
فقیر	۱۱۸۰۳۷۵
خیلی فقیر	۴۷۰۰۰۰

کل دام موجود	۱.۴۵۰.۳۷۹ واحد دامی
کل واحد دامی مجاز	۶۴۵.۴۵۱ واحد دامی
کل واحد دامی غیر مجاز	۸۰۴.۹۲۸ واحد دامی

آمار بهره برداری از محصولات فرعی در سال جاری

میزان تولید	محمول استراتژیک	تعداد طرح (تعداد)	مساحت کل (هکتار)	تولید (کیلوگرم)	درآمد (ریال)
۳۶۰۰۰	آوشن	۱۴	۶۳۹۳۳/۱۴	۳۸۱۰۰	۱۰۳۰۰۰۰۰۰
۱۵۰۰	ونشاء				
۵۰۰	آفتوزه				